

## هل تعلم؟

إن إجراءات السلامة والأمان لا يمكنها أن تضمن السلامة والأمان الكاملين لأي منزل كما أنها ليست بديلاً عن متابعتك للمنزل وإشرافك عليه



- لا يجب وضع أي سجاجيد غير مثبتة جيداً ولعب للأطفال على الدرج ولا يجب وجود أي درجة سلم غير ثابتة
- يجب توفير الإضاءة الجيدة على السلم.
- يجب توفر الحوائط الواقية والسياح على الدرج وعلى الشرفات والبلكونات.

### خارج المنزل

- يجب أن يكون من السهل الوصول للأطفال الذين يلعبون في المياه أو بالقرب منها مثل حمامات السباحة أو الأنهار أو القنوات الصغيرة
- يجب أن يسهل الوصول للأطفال الذين يلعبون خارج المنزل
- يجب وضع أدوات زراعة الحدائق والمواد الكيميائية الخاصة بالزراعة في الخزن أو في الجراج أي في مكان مغلق وبعيداً عن متناول الأطفال.
- يجب الفحص الدوري لأماكن اللعب المنزلي وصيانة وإصلاح التالف منها على الفور
- يجب أن تكون أماكن اللعب خارج المنزل بعيدة عن مسار السيارات أو الشارع.

### النوافذ

- يجب تأمين النوافذ التي تعلو الطابق الأول
- يجب وضع مشدات وسلاسل الستائر المختلفة الأنواع بعيداً عن متناول اليد
- يجب وضع الأثاث بعيداً عن النوافذ

### الأجهزة والخارج الكهربائية

- يجب تغطية لوحات مفاتيح الكهرباء ومخارج الكهرباء بأغطية واقية.
- يجب أن تكون الأسلاك الكهربائية بعيدة عن متناول اليد مع مراعاة عدم وضعها تحت السجاجيد أو تثبيتها بين الحوائط والأرض.
- يجب تقليل استخدام أسلاك التوصيلات الكهربائية قدر الإمكان.
- يجب وضع اللمبات بداخل مصابيح الإضاءة في مكانها المناسب وعدم تركها فارغة.
- كما يجب تغطية مداخل الكهرباء التي لا يتم استخدامها بواقى الأمان وذلك على ما يلي:
- الخارج الموجودة في الحوائط
- أسلاك التوصيلات الكهربائية
- وصلات متعددة للخارج

### الدرج والسياح

- يجب توفر بوابات الأمان أعلى وأسفل الدرج (على أن تكون البوابة العليا من النوع المرخص باستخدامه للدرج).

519-663-5317 ext. 3755  
childsafety@mlhu.on.ca

child safety

للحصول على المزيد من المعلومات اتصل بنا:

www.healthunit.com

BUREAU DE SANTÉ DE  
MIDDLESEX-LONDON  
HEALTH UNIT

www.healthcanada.gc.ca/cps

تعتبر سلامة الأطفال من أولوياتنا، ونحن نعمل على توفير المعلومات والموارد التي نحتاجها لضمان سلامة الأطفال، ونشركم في هذه المعلومات من أجل أن تكونوا على دراية بما يجب فعله لحماية أطفالكم.

نحن نعمل على توفير المعلومات والموارد التي نحتاجها لضمان سلامة الأطفال، ونشركم في هذه المعلومات من أجل أن تكونوا على دراية بما يجب فعله لحماية أطفالكم.

نحن نعمل على توفير المعلومات والموارد التي نحتاجها لضمان سلامة الأطفال، ونشركم في هذه المعلومات من أجل أن تكونوا على دراية بما يجب فعله لحماية أطفالكم.

تحدث معظم إصابات صغار الأطفال داخل المنزل وستساعدك هذه القائمة على اكتشاف بعض المناطق التي قد تكون غير آمنة في منزلك.

## قائمة بالأمر المتعلقة بالأمان المنزلي

قائمة Beamer لطواضع الأمان للأسر التي لديها أطفال بين سن الميلاء والسادسة

المغامرات الآمنة  
تبدأ من المنزل





ستساعدك هذه القائمة على معرفة بعض المناطق التي قد تكون غير آمنة في منزلك.

ما يجب تخزينه بعيداً عن متناول الأطفال:

- المنظفات والمواد الكيميائية.
- الفيتامينات والعقاقير.
- السكاكين والألات الحادة.
- أعواد الثقاب.
- الحقائب والأربطة البلاستيكية.
- الأكواب الزجاجية والمواد القابلة للكسر.
- الأجهزة الصغيرة.
- القمامة.

المناطق الأخرى من المنزل

- يجب تطهير الحواف الحادة في الأثاث وإزالة خطرهما.
- يجب تثبيت أرفف الكتب وقطع الأثاث الطويلة في الحائط.

يجب تأمين مشدات ستائر

النوافذ ووضعها بعيداً

عن متناول اليد

يجب أن تكون

السجاجيد أو الماشيات

مثبتة حتى لا تسبب

التزلق.

يجب توفر أجهزة إنذار

للحريق والدخان تعمل

بكفاءة كاملة في جميع

الطوابق.

يجب وجود أجهزة تعمل بكفاءة كاملة

للكشف عن وجود أول أكسيد الكربون.

يجب وضع التليفزيون والأجهزة الكهربائية

الأخرى في مكان آمن.

يجب وضع حواجز أو سياج واقٍ حول المدافئ

والموقد الذي يعمل بالخطب.

يجب فحص المدخنة وتنظيفها مرة كل عام.

يجب تخزين الأسلحة النارية في حقائب مغلقة

بعد تفريغها من الذخيرة ووضع الذخيرة في مكان

مختلف.

ما يجب تخزينه ووضعها بعيداً عن متناول

اليد:

الأشياء الثقيلة أو القابلة للكسر

النباتات

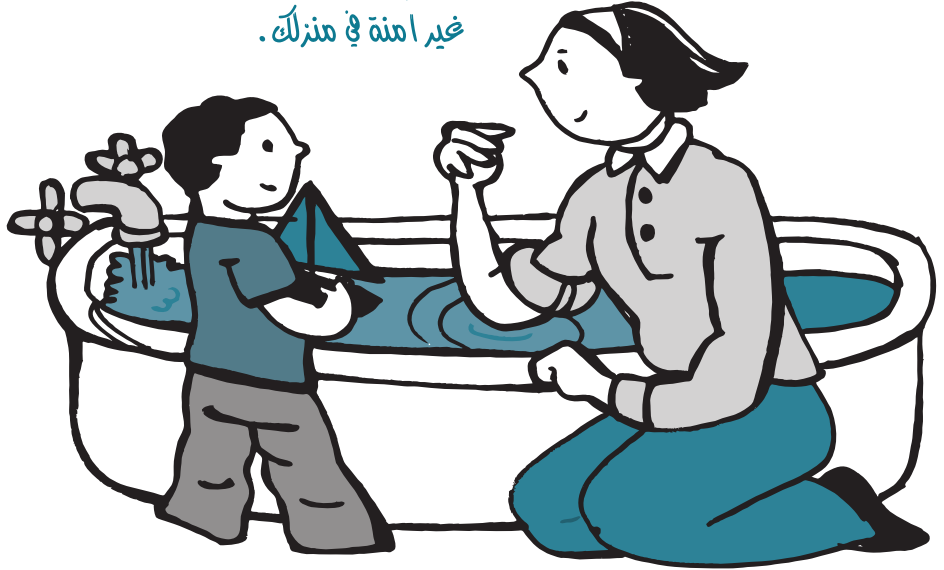
طفايات وأعقاب السجائر

العملات المعدنية

البالونات

شموعات الملابس السلك

محافظ النقود



يجب أن تكون مشدات وأسلاك ستائر النوافذ بعيدة عن متناول اليد.

يجب أن تكون أبواب غرف النوم قابلة للفتح من الخارج

يجب وضع أسوار واقية للطابق

العلوي من الأسرة ذات الطابقين

(ولا يجب وضع أي طفل أقل من سن

السادسة في السرير العلوي).

أماكن اللعب داخل المنزل

يجب إبعاد لعب الأطفال عن الأرض لتجنب

الآخطار.

يجب إخراج البطاريات من اللعب عند عدم

استخدامها وتخزينها.

يجب أن تكون لعب الأطفال مناسبة

لأعمارهم.

يجب عدم استعمال دراجات المشي للأطفال.

تحذيرات خاصة بلعب الأطفال:

لا يجب وجود قطع صغيرة من اللعب

قد تسبب الاختناق.

لا يجب وجود حواف أو أطراف حادة.

لا يجب وجود أي مفاصل للثني يمكن

لها أن تطبق على الإصبع.

تكون مطلية بطلاء غير سام.

لا يجب وجود أي لعب تالفة أو مكسورة.

المطبخ

يجب تواجد البالغين دائماً أثناء وجود الأطفال

في المطبخ.

يجب وجود مقابض الأمان على الخزانات

والأدراج.

يجب وجود

قاعدة عريضة

وحزام ربط في

الكراسي المرتفعة

للأطفال.

يجب توجيه مقابض

الأواني ناحية الداخل

على الموقد.

يجب عدم استخدام أي

مفارش للمناضد.

يجب تخزين ووضع الأغذية

الجزابة للطفل وما يتعلق

بها بمنأى عن الموقد.

يجب أن تعمل معدة إطفاء

الحريق بكفاءة كاملة.

غرفة الحمام

يجب وجود أحد البالغين أثناء وجود الطفل في

غرفة الحمام أو داخل حوض الاستحمام (البانيو).

يجب تخفيض درجة حرارة سخان المياه إلى ٤٩

درجة مئوية أو ١٢٠ درجة فهرنهايت .

يجب البدء بفتح الماء البارد قبل الماء الساخن

وإقفاله بعد الماء الساخن.

يجب اختبار درجة حرارة الماء بوضع الكوع في

الماء قبل وضع الطفل به.

يجب إعادة العقاقير منتهية الصلاحية إلى

الصيدلية.

يجب ألا تسمح أسطح أحواض الاستحمام

بالتزحلق وأن يكون الحوض خالياً من مقاعد الحمام.

يجب إغلاق أبواب غرف الحمام

لضمان عدم دخول الأطفال .

يجب توفير إمكانية فتح

أبواب غرف الحمام من

الخارج عند الإغلاق.

يجب وضع ما يلي

بعيداً عن متناول يد

الطفل:

العقاقير والفيتامينات

الأجهزة الكهربائية

الألات الحادة

القمامة

معدات ومستلزمات

النظافة

حجرة النوم

يجب أن يتمشى سرير الطفل مع المواصفات

القياسية للسلامة والأمان.

لا يجب وضع أي لعب داخل سرير الطفل أو

وسادات جانبية للحماية.

يجب وضع اللعب المتحركة التي تصدر أصواتاً

وتعلق فوق السرير بعيداً عن متناول الطفل.

يجب دائماً وضع إحدى اليدين على الطفل أثناء

وجوده على منضدة التغيير.

يجب وضع مخلفات حافظات الأطفال وكل

متعلقات تغيير الأطفال بعيداً عن متناول اليد.

