

## در چه اشخاصی ممکن است پیشرفت سل غیر فعال منجر به بیماری سل فعال شود؟

در اشخاص زیر امکان بیشتری برای پیشرفت سل غیر فعال و تبدیل شدن آن به سل فعال وجود دارد: اشخاص بسیار جوان یا پیر، اشخاصی که دچار استرس قابل توجهی هستند و کسانی که عملکرد سیستم ایمنی بدن آنها به دلیل شرایط طبی گوناگون ضعیف است.

"واحد بهداشتی" تحقیق و بررسی کاملی را در باره تمام موارد سل فعال انجام می دهد. افرادی که بطور عمده ای در معرض این بیماری بوده اند تشویق می شوند که یک آزمایش پوستی برای تشخیص بیماری سل بدهند.

## آزمایش پوستی برای تشخیص بیماری سل چیست؟

مقدار کمی از مایع "توبرکولین پروتئین" در زیر پوست بازوی شما تزریق می شود. دو تا سه روز بعد، شما باید (به آزمایشگاه) برگردید تا وضعیت بازوی شما کنترل شود و اگر بدن شما واکنشی نشان داده است، میزان این واکنش اندازه گیری شود. فقط واکنشی که بیش از اندازه معینی باشد پاسخی مثبت به آزمایش در معرض بیماری سل بودن تلقی می شود.

## منظور از پاسخ مثبت به آزمایش پوستی برای تشخیص بیماری سل چیست؟

پاسخ مثبت به آزمایش پوستی برای تشخیص بیماری سل بطور معمول به این معنی است که شما در زمانی از زندگی خویش به باکتریهای بیماری سل آلوده شده اید. یک پزشک آزمایش های دیگری از قبیل رادیولوژی با اشعه ایکس و نمونه برداری از خط سینه شما را انجام خواهد داد تا مطمئن شود که شما سل فعال ندارید. سل فعال و غیر فعال، هر دو، منجر به پاسخ مثبت به آزمایش پوستی خواهند شد.

بیماری سل یک بیماری قابل پیشگیری، قابل درمان و علاج پذیر است.

## سل غیر فعال چیست؟

وارد شدن باکتریهای سل از طریق تنفس بطور معمول منجر به بیماری نمی شود زیرا سیستم ایمنی بدن این توانایی را دارد که الودگی را کنترل کند. باکتریها در بدن شخص (دریافت کننده) زنده ولی غیر فعال باقی می مانند. چنین چیزی را سل غیر فعال و آلودگی به سل یا سل نهفته نیز می نامند. افرادی که سل غیر فعال دارند بیمار نیستند و نمی توانند سل را به دیگری منتقل کنند.

## سل فعال چیست؟

در صورتی که سیستم ایمنی بدن یک شخص نتواند مانع رشد باکتریهای سل شود، این باکتریها باعث ایجاد سل فعال خواهند شد. نشانه های بیماری ممکن است شامل موارد زیر باشد:

- سرفه
- خروج خون یا خلط سینه از گلو همراه با سرفه
- تب
- عرق کردن در شب
- لاغر شدن (کم شدن وزن)
- خستگی

در صورتی که سل فعال بر ریه ها یا مجاری تنفسی اثر کند، واگیردار تلقی می شود. در صورتی که سل سایر قسمتهای بدن را آلوده کرده باشد، احتمال دارد که واگیردار نباشد.

## آیا سل غیر فعال می تواند پیشرفت کرده و به بیماری سل فعال تبدیل شود؟

بله، در افرادی که سل غیر فعال دارند در صورتی که سیستم ایمنی بدن نتواند مانع رشد باکتریها شود ممکن است سل غیر فعال آنها به سل فعال تبدیل شود. بطور تقریبی، در اولین دوره دو ساله پس از آلودگی به باکتریهای سل، در ۵٪ موارد خطر دچار شدن به سل فعال وجود دارد. پس از این دوره، در باقیمانده مدت زندگی یک شخص، درصدهای خطر تبدیل شدن سل غیر فعال به سل فعال ۵٪ می باشد.

## تأثیر بیماری سل

### در سطح جهانی

بیماری سل (با علامت اختصاری TB) یک مشکل بهداشتی بسیار عمده در سطح جهانی باقی مانده است. سازمان بهداشت جهانی (WHO) تخمین می زند که یک سوم جمعیت جهان به این بیماری آلوده شده است. همچنین بیش از ۹.۲ میلیون مورد جدید از TB و واگیردار تشخیص داده شده و این بیماری هر ساله سبب از بین رفتن بیش از ۱.۵ میلیون نفر انسان می شود.

### در سطح ملی

در دو دهه گذشته، تعداد موارد گزارش شده سل فعال در کشور کانادا کاهش یافته است. با این وجود در سال ۲۰۰۴، در کشور کانادا هنوز ۱۶۱۳ مورد فعال این بیماری گزارش شده است.

### در سطح محلی

بطور متوسط، میدلسکس - لندن هر ساله ده مورد تازه سل فعال دارد. در ناحیه ما موارد سل مقاوم در برابر دارو نیز تشخیص داده شده است.

## بیماری سل چیست؟

باکتریهایی به نام «مایکوباکتریوم توبریکولاسیس» سبب بیماری سل می شوند. این بیماری بطور معمول بر ریه ها تأثیر میگذارد، ولی همچنین می تواند دیگر بخش های بدن را نیز آلوده کند.

## چگونه بیماری سل گسترش می یابد؟

هنگامی که شخص آلوده به سل واگیردار سرفه، عطسه یا صحبت می کند و شخص دیگری باکتری را از طریق تنفس وارد ریه اش می کند بیماری سل از طریق هوا گسترش می یابد.

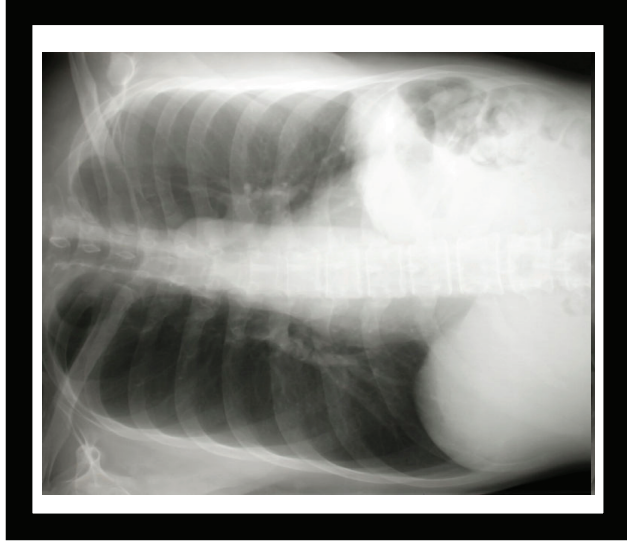
بطور کلی، برای آلوده شدن به باکتری سل

باید تماس مکرر و طولانی

با شخصی داشت که

بیماری سل او واگیردار است.

## بیماری سل فقط یک بیماری مربوط به گذشته نیست



## واقعیتها

برای اطلاعات بیشتر با نشانی زیر تماس بگیرید:  
**The Infectious Disease Control Team**  
**Middlesex-London Health Unit**  
**519-663-5317 ext. 2330.**

وبسایت های پزشکی :

Stop TB Partnership  
[www.stoptb.org](http://www.stoptb.org)  
World Health Organization  
[www.who.int/en/](http://www.who.int/en/)  
Public Health Agency of Canada  
[www.publichealth.gc.ca](http://www.publichealth.gc.ca)  
Canadian Lung Association  
[www.lung.ca](http://www.lung.ca)  
AIDS Committee of London  
[www.aidslondon.com](http://www.aidslondon.com)

**Middlesex-London Health Unit**  
50 King St., London, ON N6A 5L7  
tel: (519) 663 - 5317 • fax: (519) 663 - 9581  
[health@mlhu.on.ca](mailto:health@mlhu.on.ca)

Strathroy Office - Kenwick Mall  
51 Front St. E., Strathroy ON N7G 1Y5  
tel: (519) 245 - 3230 • fax: (519) 245 - 4772

An Accredited Teaching Health Unit

## درمان

در بیشتر موارد، آنتی بیوتیکهایی در دسترس هستند که می توانند سل فعال را درمان کنند و از تبدیل سل غیر فعال به سل فعال جلوگیری کنند. معمول ترین این داروها که برای مبارزه با سل یکار میروند عبارتند از ایزونازید (INH)، پیرازینامید (PZA)، ریفامپین و ایتامبانتل. در صورتی که شما سل غیر فعال داشته باشید، پزشک شما ممکن است استفاده از دارویی که پروفیلوکسین نیز خوانده می شود را برای مدت ۹ تا ۱۲ ماه توصیه کند. این دارو امکان پیشرفت سل غیر فعال به سل فعال را کاهش خواهد داد.

تمام داروهای بیماری سل در اونتاریو مجانی هستند.  
پزشک شما می تواند این داروها را به "واحد بهداشتی" سفارش دهد.

## آلودگی همزمان به اِچ.آی.وی. و بیماری سل

اِچ.آی.وی. (ویروس بیماری ایدز) ویروسی است که سیستم ایمنی بدن را ضعیف می کند و مبارزه بر علیه آلودگی به بیماری سل را دشوارتر می کند. در سطح جهانی، بیماری سل سبب عمده از بین رفتن کسانی است با وجود آلودگی به اِچ.آی.وی. به زندگی خویش ادامه می دهند.  
بنابراین، افرادی که بطور همزمان بیماری سل و اِچ.آی.وی. دارند به آموزش دیدن در باره این دو بیماری و نیز معالجه هر چه سریعتر نیاز دارند.

## بیماری سل مقاوم در برابر دارو

بیماری سل مقاوم در برابر دارو با استفاده از معمولترین روشهای درمان این بیماری معالجه نمی شود. وقتی بیماری که سل فعال دارد داروهای خود را بطور صحیح مصرف نمی کند، باکتریهای سل ممکن است نسبت به دارو مقاوم شوند. این بیمار، به نوبه خویش، ممکن است باکتریهای سل را که نسبت به دارو مقاوم شده اند به دیگران منتقل کند. در سرتاسر جهان، درجات مختلفی از سل مقاوم در برابر دارو یافت میشود. درمان برخی از آنها میتواند بسیار دشوار باشد. بنابراین، بسیار مهم است که تمام داروهای بیماری سل به نحو تجویز شده مصرف شوند.