

क्षय रोगको असर

विश्व भर

क्षय रोग विश्वव्यापी रूपमा निरन्तर रूपले एउटा निकै ठूलो स्वास्थ्य समस्या हुन पुगेको छ । विश्व स्वास्थ्य सङ्गठनको आँकडा अनुसार विश्वको जनसङ्ख्याको एक तिहाइ भाग क्षय रोगबाट ग्रसित रहेको छ । सर्नै खालको क्षय रोग लागेको भनेर डाक्टरले रोग पहिचान गरेको १२ लाख नयाँ मामलाहरू पनि छन् । फलस्वरूप विश्वभरी प्रत्येक वर्ष १५ लाख मानिसहरू मर्ने गरेका छन् ।

राष्ट्रिय रूपमा

बितेका दुई दशकहरूमा क्यानाडामा सक्रिय क्षय रोग लागेको तथ्य फेला परेको मामलाहरूको सङ्ख्या घटेको छ । यद्यपि सन् २००४ मा समेत क्यानाडामा १६१३ जनालाई सक्रिय क्षय रोग लागेको तथ्य फेला पारेको थियो ।

स्थानीय रूपमा

मिडलसेक्स लण्डनमा प्रत्येक वर्ष सक्रिय क्षय रोगका औसत १० वटा नयाँ मामलाहरू फेला परेको छ । हाम्रो क्षेत्रमा औषधि अवरोधक क्षमता भएको क्षय रोग समेत फेला परेको छ ।

क्षय रोग भनेको के हो ?

माइकोब्याक्टेरियम ट्युबरकुलोसिस भनिने ब्याक्टेरियाबाट क्षय रोग हुन्छ । यसले सामान्यतः फोक्सोमा सङ्क्रमण गर्छ तर यसले शरीरको अन्य भागमा पनि सङ्क्रमण गर्न सक्छ ।

क्षय रोग कसरी फैलन्छ ?

क्षय रोगबाट सङ्क्रमण भएको रोगी मानिसले खोकदा हाँचुँँ गर्दा वा कुरा गर्दा खेरी उसको मुख वा नाक बाट हावामा क्षय रोगको ब्याक्टेरिया फैलन्छ र अर्को व्यक्तिले स्वास फेर्दा खेरी आफ्नो फोक्सोमा त्यो ब्याक्टेरिया निलेमा यो रोग सर्छ ।

सङ्क्रमित हुनको लागि सामान्यतः एक जना व्यक्ति सङ्क्रमण भएको व्यक्तिसँग लामो समयसम्म घरी घरी सम्पर्कमा आएको हुनुपर्छ

निष्क्रिय क्षय रोग के हो ?

हाम्रो शरीरको रोग प्रतिरोधात्मक क्षमताले सङ्क्रमणलाई नियन्त्रण गर्न सक्षम हुने भएकोले क्षय रोगको जीवाणु श्वासबाट शरीर भित्र प्रवेश गर्नाले सामान्यतः एक जना व्यक्तिहरूलाई बिरामी बनाउँदैन । त्यस मानिसको शरीर भित्र त्यो जीवाणु जीवित तर निष्क्रिय रहन्छ । यसलाई निष्क्रिय क्षय रोग भनिन्छ । यसलाई क्षय रोग सङ्क्रमण र अप्रत्यक्ष क्षय रोग पनि भनिन्छ । निष्क्रिय क्षय रोग भएका मानिसहरू विरामी होइनन् र तिनीहरूले अरुलाई क्षय रोग फैलाउँदैनन् ।

सक्रिय क्षय रोग भनेको के हो ?

यदि एक जना व्यक्तिको रोग प्रतिरोधात्मक क्षमताले क्षय रोगको जीवाणुलाई वृद्धि हुनबाट रोक्न सकेन भने तिनीहरूले सक्रिय क्षय रोग विकास गर्छन् । यसका लक्षणहरू निम्न लिखित लगायतका हुन सक्छन्

- खोकी
- खोकदा खेरी रगत वा खकार निस्कनु
- ज्वरो
- राती सुत्दा खेरि पसिना आउनु
- शरीरको तौल घट्नु
- थकाइ लाग्नु

सक्रिय क्षय रोगले फोक्सो वा श्वास नलीलाई असर पारेमा यसलाई सङ्क्रमण योग्य भनिन्छ । यदि यसले शरीरको अन्य भागमा सङ्क्रमण गरेको छ भने त्यो सङ्क्रमण योग्य हुने सम्भावना कम हुन्छ ।

के निष्क्रिय क्षय रोग सक्रिय क्षय रोगमा विकसित हुन सक्छ ?

हुन सक्छ निष्क्रिय क्षय रोगी भएको एक जना व्यक्ति यदि उसको रोग प्रतिरोधात्मक प्रणालीले क्षय रोगको जीवाणुलाई वृद्धि हुनबाट नियन्त्रण गर्न सकेन भने उ सक्रिय क्षय रोगीमा विकसित हुन सक्छ । सङ्क्रमित भएको दुई वर्ष भित्रमा सक्रिय क्षय रोगीमा विकसित हुने सम्भावना करिब ५ प्रतिशत रहेको हुन्छ । त्यसपछि उसको बाँकी जीवनकालमा सक्रिय क्षय रोगमा विकसित हुने ५ प्रतिशत सम्भावना हुन्छ ।

कस्तो व्यक्ति सक्रिय रोगीमा विकसित हुन सक्छ ?

निम्न लिखित व्यक्तिहरू सक्रिय क्षय रोगीको रूपमा विकसित हुने सम्भावना बढी हुन्छ नाबालक र वृद्ध बढी तनाव ग्रस्त भएको अनुभव गर्ने व्यक्तिहरू र विभिन्न स्वास्थ्य सम्बन्धी कमजोर प्रतिरक्षा प्रणाली भएका मानिसहरू

सबै सक्रिय क्षय रोगका मामलाहरूलाई स्वास्थ्य एकाइद्वारा पुरा जाँच गरिन्छ । क्षय रोगीसँग धेरै समय बिताएका मानिसहरूलाई क्षय रोग छाला जाँच गर्न प्रोत्साहन गरिन्छ ।

क्षय रोग छाला जाँच भनेको के हो ?

तपाईंको पाखुराको छालामुनी थोरै मात्रामा ट्युबरकुलोसिस प्रोटीन भनिने तरल पदार्थको सुई दिइन्छ । त्यसको दुई वा तीन दिन पछि तपाईं आफ्नो पाखुरा जाँच गर्नको लागि फर्केर आउनु पर्छ अनि यदि प्रतिक्रिया भएको छ भने त्यसको नाप गरिने छ । क्षय रोगीसँगको लसपसबाट क्षय रोग सङ्क्रमण हुनको लागि एउटा निश्चित आकारसम्मको प्रतिक्रियालाई मात्र सकारात्मक मानिन्छ ।

सकारात्मक छाला जाँचको अर्थ के हो ?

सामान्यतः एउटा सकारात्मक छाला जाँचको अर्थ तपाईं आफ्नो जीवनको कुनै समयमा क्षय रोगको जीवाणुद्वारा सङ्क्रमण भएको जनाउँछ । तपाईंमा सक्रिय क्षय रोग नभएको निश्चित गर्नको लागि एक जना चिकित्सकले छातीको एक्स रे र खकार नमुना जाँच जस्ता अझ बढी जाँचहरू गर्नु हुनेछ । निष्क्रिय तथा सक्रिय दुवै खालको क्षय रोगले सकारात्मक प्रतिक्रिया देखाउँछ ।

क्षय रोग रोकथाम गर्न सकिने उपचार हुने र निको हुने रोग हो ।

उपचार

प्रायजसो मामलाहरूमा सक्रिय क्षयरोगलाई निको पार्न र सक्रिय क्षयरोगलाई विकसित हुनबाट रोक्न सक्ने एन्टिबायोटिकहरू उपलब्ध छन् । क्षयरोग विरुद्ध लड्नको लागि प्रयोग गरिने सबैभन्दा चलन चल्तीको औषधि आइसोनायजिड आइएनएच पाइराजिनामाइड पिजेडए रिफाम्पीन र इथाम्बुटोल हो । यदि तपाईंमा निष्क्रिय क्षयरोग छ भने त्यो निष्क्रिय क्षयरोग सक्रिय क्षयरोगमा परिणत हुनसक्ने सम्भावनाबाट रोक्नको लागि तपाईंको चिकित्सकले तपाईंको लागि नौ देखि बाह्र महिनासम्म सेवन गर्नको लागि प्रोफाइलाक्सीस सिफारिस गर्न सक्छन् ।

ओटारियोमा क्षयरोगको लागि दिइने सबै औषधिहरू निःशुल्क हुन । स्वास्थ्य एकाइबाट नै तपाईंको चिकित्सकले यी औषधिहरू अर्डर गर्न सक्छन् ।

एचआइभी तथा क्षयरोग सङ्क्रमण

एचआइभी हाम्रो शरीरको रोग निरोधक प्रणालीलाई कमजोर पार्ने एउटा जीवाणु हो र यसले क्षयरोगको सङ्क्रमण विरुद्ध लड्न अझ कठिन बनाउँछ । विश्वव्यापी रूपमा एचआइभी भएका मानिसहरूको मृत्युको मुख्य कारण क्षयरोग हो । त्यस कारणले क्षयरोग र एचआइभी भएको मानिसहरूलाई यी रोगहरूको बारेमा शिक्षा दिनु आवश्यक छ र सकेसम्म चाँडो यसको उपचार गर्नु पर्छ ।

औषधि निरोधक क्षयरोग

औषधि निरोधक क्षयरोगले सबैभन्दा बढी प्रयोग गरिने उपचारप्रति कुनै प्रतिक्रिया जनाउँदैन । सक्रिय क्षयरोगबाट सङ्क्रमण भएको व्यक्तिले आफ्नो औषधि सही ढङ्गले सेवन नगरेमा क्षयरोगको जीवाणु सङ्क्रमण भएको व्यक्तिले खाएको औषधिप्रति प्रतिरोधात्मक हुन सक्छ फलस्वरूप त्यस व्यक्तिले औषधि प्रतिरोधी क्षमता भएको क्षयरोगको जीवाणु अन्य व्यक्तिहरूमा फैलाउन सक्छ । विश्वव्यापी रूपमा पाइएको औषधि प्रतिरोधी क्षयरोगको स्तर विभिन्न प्रकारको छ । यी मध्येका केहीलाई उपचार गर्न ज्यादै कठिन हुन सक्छ । त्यस कारणले चिकित्सकले दिएको क्षयरोगको औषधि चिकित्सकले भने अनुसार ले सबै नै खान निकै महत्वपूर्ण छ ।

अरु बढी जानकारीको लागि कृपया निम्न
ठेगानामा सम्पर्क गर्नुहोस्

सङ्क्रामक रोग नियन्त्रण समूह
मिडलसेक्स लण्डन स्वास्थ्य एकाइ
519-663-5317 ext. 2330.

साधन

Stop TB Partnership
www.stoptb.org
World Health Organization
www.who.int/en/
Public Health Agency of Canada
www.publichealth.gc.ca
Canadian Lung Association
www.lung.ca
AIDS Committee of London
www.aidslondon.com

Middlesex-London Health Unit
50 King St., London, ON N6A 5L7
tel: (519) 663 - 5317 • fax: (519) 663 - 9581
health@mlhu.on.ca

Strathroy Office - Kenwick Mall
51 Front St. E., Strathroy ON N7G 1Y5
tel: (519) 245 - 3230 • fax: (519) 245 - 4772

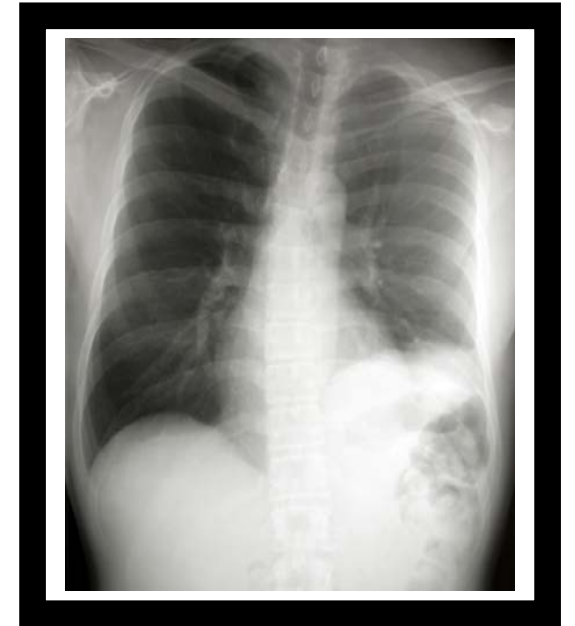
An Accredited Teaching Health Unit

www.healthunit.com

www.healthunit.com

क्षयरोग

विगतको एउटा रोग मात्र होइन



तथ्यहरू